

Die Touristenfahrzeuge werden mit Katalysator ausgeliefert. Der Unterschied zur USA-Ausführung besteht aus der Zündanlage und dem Hinweisschild für die Abgasreinigungsanlage auf der Kühlerbrücke.

In den VPC s müssen die Touristen-Fahrzeuge wie folgt umgerüstet werden:

- A. Zündkerzen erneuern.
- B. Auspuffanlage und O₂-Sonde mit Plumbtesmo Testpapier auf Bleirückstände prüfen.
- C. Hinweisschild für Abgasreinigungsanlage auf der Kühlerbrücke erneuern.
- D. Funktionstest.

A. Zündkerzen erneuern

Zündkerzen entsprechend nachfolgender Zündkerzentabelle einbauen.

Anziehdrehmoment mit Flachsitz und Dichtring 20-30 Nm.

Zulässige Höchstgeschwindigkeit max. 160 km/h (100 Meilen)

Zündkerzentabelle

BERU	14F-9DUO
BOSCH	F-9DCO
CHAMPION	C12YCC

B. Auspuffanlage und O₂-Sonde mit Plumbtesmo Testpapier auf Bleirückstände prüfen

Bleihaltige Kraftstoffe beeinträchtigen die Funktion der O₂-Sonde und der Katalysatoren. Deshalb muß der Nachweis erbracht werden, daß das Fahrzeug mit bleifreiem Kraftstoff betrieben wurde. Dabei ist wie folgt vorzugehen:

- Motor abgestellt, Auspuffendrohr bzw. O₂-Sonde müssen warm sein (nicht glühend heiß). O₂-Sonde aus- und einbauen ([siehe 07-5303](#)).
- Plumbtesmo Testpapier mit 2 Tropfen destilliertem Wasser anfeuchten und mit dem Daumen ca. 2 Min. an die innere Wandung des Auspuffendrohres drücken bzw. Testpapier um den Schutzkorb der O₂-Sonde legen und ebenfalls ca. 2 Min andrücken.
- Testpapier abnehmen und beurteilen (siehe Tabelle).

Farbe	Beurteilung
unverändert	Keine Bleirückstände, Test negativ.

rosa	Bleirückstände sehr gering, Test negativ (in bleifreien Kraftstoffen sind bis zu 0,015 g Blei/Ltr. zulässig). Keine Funktionsbeeinträchtigung.
rot	Bleirückstände zu hoch, Test positiv. Test muß wiederholt werden.

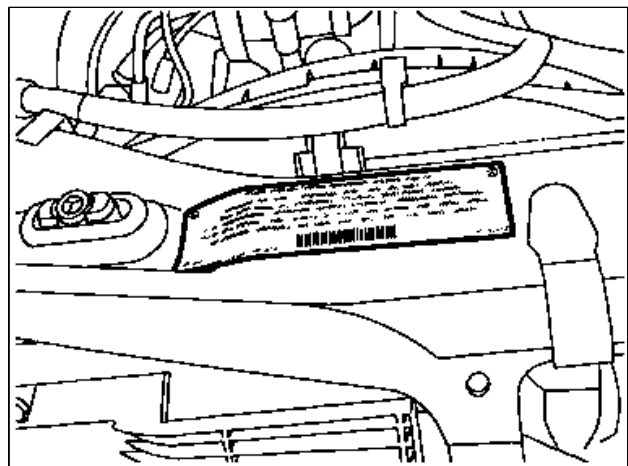
Hinweis

Da der Bleitest sehr empfindlich ist, muß sorgfältig darauf geachtet werden, daß nicht durch die Verschleppung von Bleispuren fälschlicherweise positive Bleinachweise zustande kommen. Deshalb wird nach jedem positiven Test das Waschen der Hände oder das tragen von Einmalhandschuhen empfohlen. Zu Boden gefallene Testpapierchen dürfen nicht mehr verwendet werden, da der Staub Bleispuren enthalten kann.

Färbt sich nach einem erneuten Test das Testpapier ebenfalls rot, muß die O2-Sonde bzw. die Katalysatoranlage erneuert werden.

C. Hinweisschild für Abgasreinigungsanlage auf Kühlerbrücke erneuern

Hinweisschild "CATALYST APPROVED FOR IMPORT" auf Kühlerbrücke abziehen. Auflagefläche reinigen. Hinweisschild für Abgasreinigungsanlage/Catalyst aufkleben.



P14-5063-13

D. Funktionstest

Hinweis

Werden Prüfwerte durch Einstellen nicht erreicht, muß der Prüfablauf unterbrochen werden. Fehler nach Diagnose-Handbuch Motor beseitigen.

Prüfablauf:

Meßgeräte für Öltemperatur, Drehzahl, Zündwinkel und Lambda-Regelung anschließen.

Fahrzeug auf Rollenleistungsprüfstand bei Teillast in Fahrstellung D oder 3. Gang (60 km/h, ca. 25 kW) warmfahren. Die Motröltemperatur sollte ca. 80° C betragen.

- 1 Regulierung auf Leichtgängigkeit und Einstellung prüfen.
- 2 Lufteinblasung prüfen:
Motor starten und gleichzeitig Luftpumpe beachten.
Beim Startvorgang muß die Luftpumpe kurz mitlaufen.
- 3 Abgasrückführung prüfen:
Unterdruck-Prüfgerät mit Y-Verteiler an Abgasrückführventil zwischenschließen. Motordrehzahl erhöhen auf 3000/min.
Sollwert: >400 mbar.
- 4 Zündwinkel prüfen:
Motor im Leerlauf.
Sollwert mit Unterdruck: 6-10° vor OT.
- 5 Leerlaufdrehzahl prüfen:
siehe Diagnose-Handbuch Motor, Band 1.

+ 100

Sollwert Stellung P/N: 780/min

- 50

Sollwert Stellung D: < 550 bis 800/min
- 6 Regenerierventil prüfen:
Leitung vom Aktivkohlebehälter am Regenerierventil abziehen und Unterdruckprüfgerät am Regenerierventil anschließen.
Sollwert: >400 mbar.
- 7 Lambda-Regelung prüfen:
siehe Diagnose-Handbuch Motor, Band 1.
Sollwert: 50% 10
- 8 Check-Engine-Anzeige prüfen:
Motor abstellen, Meßgeräte abschließen.
Zündung einschalten Check-Engine-Lampe an.
Motor starten Check-Engine-Lampe aus.

Hinweisschild

Typ

Hinweisschild Abgasreinigung Teil-Nr.

	Bund	Kalifornien
140.032/033	140 584 65 17	140 584 66 17
Handelsübliches Prüfgerät		
Bezeichnung		
Plumbtesmo Testpapier	im freien Handel erhältlich	
Hinweis		
Arbeitstext und Arbeitsrichtzeiten		
02-1412/01 Grundarbeit		